



Suplemento

Jetta – Edição 11.2021

Dados técnicos

Neste Suplemento estão descritas informações que substituem ou complementam o respectivo conteúdo do Manual de instruções.

Dados técnicos

Indicações sobre dados técnicos

É possível verificar com que motor um veículo está equipado consultando a etiqueta de dados do veículo ou os documentos de licenciamento do veículo.


As indicações nos documentos de licenciamento do veículo sempre têm prioridade. Todas as indicações deste Suplemento são válidas para o modelo básico. Os valores indicados podem divergir em razão de equipamentos opcionais ou versões de modelos diferentes, bem como em veículos especiais e veículos para outros países.

Performances

Todos os valores são válidos para o modelo básico. Os valores podem divergir de acordo com a qualidade do combustível local, com os equipamentos do veículo, com a carga, com a pressão dos pneus, com a temperatura ambiente, com a altitude da rota de condução e com a forma de condução.

Peso

Os valores indicados podem divergir devido a equipamentos opcionais ou a versões diferentes, bem como em caso de veículos especiais.

Os valores de peso em ordem de marcha das tabelas a seguir são válidos para o veículo pronto para rodar com fluidos, incluindo o abastecimento de 90% de combustível, bem como com ferramentas de bordo e pneu reserva → . O peso em ordem de marcha indicado é aumentado devido a equipamentos opcionais e à instalação posterior de acessórios, reduzindo proporcionalmente a carga permitida.

A carga é composta pelos seguintes pesos:

- Condutor e passageiros;
- Bagagem;
- Carga de teto - este veículo não está homologado para receber carga no teto.

Capacidade máxima de tração

Os valores indicados podem divergir devido a equipamentos opcionais ou a versões diferentes, bem como em caso de veículos especiais.

As capacidades máximas de tração admissíveis indicadas são válidas somente para altitudes até 1.000 m acima do nível do mar. A cada 1.000 m de altitude adicionais, a capacidade máxima de tração admissível deve ser reduzida em aproximadamente 10%.

Carga de apoio

A carga de apoio *máxima* admissível da barra de reboque sobre a rótula de engate do dispositivo de reboque não pode exceder 4% da carga de reboque máxima admissível, que pode ser consultada nas tabelas abaixo.

ATENÇÃO

Se a capacidade máxima de tração indicada for excedida, podem ocorrer acidentes e ferimentos graves.

- Nunca exceder a capacidade máxima de tração.

ATENÇÃO

Exceder o peso bruto admissível e as cargas sobre os eixos pode causar danos ao veículo, acidentes e ferimentos graves.

- As cargas reais sobre os eixos nunca devem exceder as cargas admissíveis sobre os eixos.
- O carregamento e a distribuição da carga no veículo têm influência sobre o comportamento de direção e sobre o efeito de frenagem. Adequar a velocidade conforme necessário.

NOTA

Distribuir o carregamento sempre de maneira uniforme e o mais fundo possível no veículo. Ao transportar objetos pesados, estes devem ser posicionados antes do eixo traseiro ou sobre ele para alterar o comportamento de direção o mínimo possível.

NOTA

Se a capacidade máxima de tração indicada for excedida, podem ocorrer danos significativos ao veículo.

- Nunca exceder a capacidade máxima de tração.



⚠ NOTA

Após uma condução com reboque acoplado, **nunca desligar o motor imediatamente**. Após o término da condução, deixar o motor em marcha lenta por pelo menos mais três minutos.

⚠ NOTA

O uso indevido do engate de reboque pode causar problemas de ordem técnica e danos significativos no veículo.

Dados de identificação do veículo

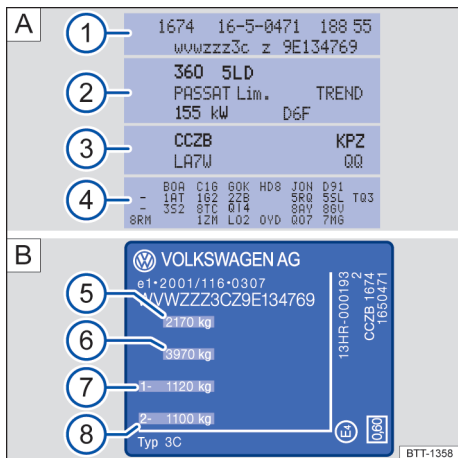


Fig. 1 A: etiqueta de dados do veículo: na figura de exemplo, com o código do motor CCZB (3), etiqueta de identificação (representação esquemática).

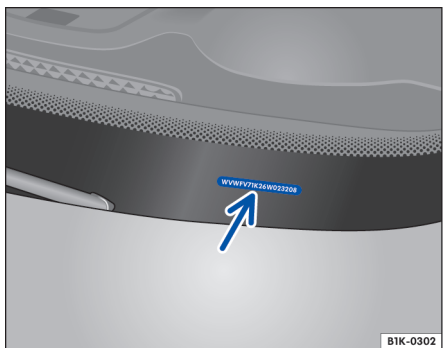


Fig. 2 Número de identificação do veículo.

Número do chassi - VIN

O número de identificação do veículo (denominado internacionalmente como VIN "Vehicle Identification Number") está gravado na calha de água direita → ①. Para encontrar o VIN, é necessário abrir a tampa do compartimento do motor → ▲.

O número de identificação do veículo também pode ser lido através de um visor, que se encontra na parte inferior esquerda do para-brisa → Fig. 2.

◀ Número parcial do chassi - VIS

Etiquetas de identificação com número parcial do chassi estão fixadas no compartimento do motor, próximo à torre do amortecedor dianteiro e na coluna da porta dianteira direita. No caso de remoção, as etiquetas serão danificadas.

Para encontrar a etiqueta de identificação com o número parcial do chassi, é necessário abrir a tampa do compartimento do motor → ▲.

O número parcial do chassi também está gravado no para-brisa, no vidro traseiro e nos vidros laterais.

Número do motor

O número está gravado atrás, no bloco do motor, na região de fixação da transmissão, no lado do escapamento. Esta informação também pode ser encontrada nos documentos de licenciamento do veículo.

Para encontrar o número do motor gravado, é necessário abrir a tampa do compartimento do motor → ▲.

Identificação do ano de fabricação do veículo

Uma etiqueta se encontra na coluna da porta dianteira direita. No caso de remoção, a etiqueta será danificada.

Dados do veículo

A etiqueta de dados do veículo → Fig. 1 A está colada na região da cavidade para a roda sobresalente no compartimento de bagagem e contém os seguintes dados:

- ① Número de identificação do veículo (número do chassi)
- ② Modelo do veículo, potência do motor, transmissão
- ③ Códigos do motor e da transmissão, código da cor, acabamento interno. No exemplo, o código do motor é "CCZB" → Fig. 1.
- ④ Equipamentos opcionais, números PR ▶

Estes dados do veículo também constam no → caderno *Manutenção e garantia*.

Etiqueta de identificação da capacidade de carga máxima¹⁾

A etiqueta de identificação → Fig. 1 B está visível na coluna da porta após abertura da porta do condutor.

A etiqueta de identificação contém os seguintes dados:

- ⑤ Peso bruto admissível
- ⑥ Peso bruto do conjunto do veículo de tração e reboque
- ⑦ Carga admissível sobre o eixo dianteiro
- ⑧ Carga admissível sobre o eixo traseiro

Etiqueta do fabricante¹⁾

Dependendo do modelo, a etiqueta do fabricante se encontra em lugar visível no compartimento do motor ou na coluna de uma das portas.

Para encontrar a etiqueta do fabricante, é necessário abrir a tampa do compartimento do motor → ▲.

⚠ ATENÇÃO

Antes de abrir a tampa do compartimento do motor, ler e observar as recomendações → caderno *Manual de instruções*, capítulo *Preparações para trabalhos no compartimento do motor*.

📌 NOTA

A película de plástico¹⁾ afixada na região de todos os números do chassi (VIN) é uma proteção anticorrosiva e não impede a transferência do número do chassi para uma folha de papel (decalque do chassi). Por isso, a película de plástico não pode ser removida – risco de perda da garantia contra perfuração por corrosão! Ver → caderno *Manutenção e garantia*.

i Se necessário, substituir as etiquetas ou gravar novamente as peças do veículo. Informações podem ser obtidas em uma Concessionária Volkswagen. ▶

Dimensões

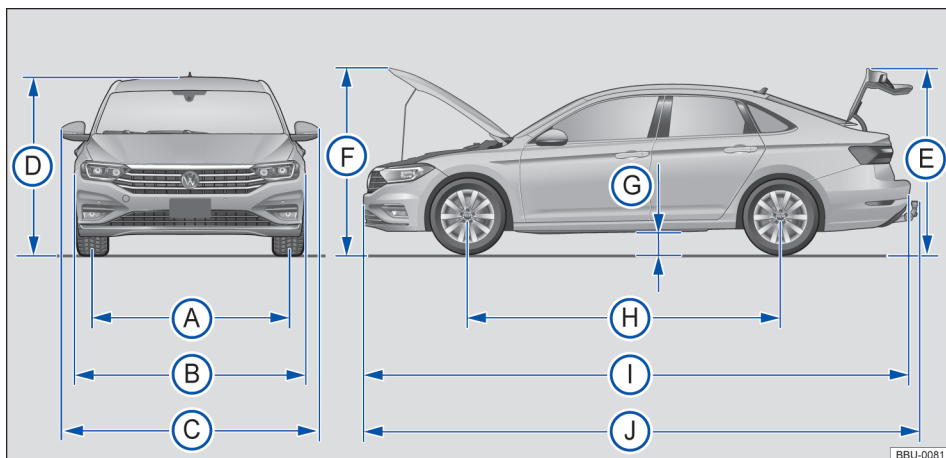


Fig. 3 Dimensões. ▶

¹⁾ Não disponível para alguns mercados.

Legenda para → Fig. 3:		Valor
A	Bitola dianteira ^{a)}	1.537 mm
	Bitola traseira ^{a)}	1.541 mm
B	Largura (sem os espelhos retrovisores externos)	1.799 mm
C	Largura (de espelho externo a espelho externo)	2.037 mm
D	Altura do veículo até o teto ^{b)}	1.466 mm
E	Altura com a tampa do compartimento de bagagem aberta ^{b)}	1.777 mm
F	Altura com a tampa do compartimento do motor aberta ^{b)}	1.855 mm
G	Altura do vão livre em relação ao solo (sem carga) ^{b)}	146 mm
H	Distância entre eixos	2.680 mm
I	Comprimento do veículo	4.747 mm
J	Comprimento com dispositivo de reboque instalado (quando fornecido de fábrica)	..c)
-	Diâmetro mínimo de giro do veículo	11,1 m

a) Os dados podem variar de acordo com o tamanho das rodas e dos pneus.

b) Peso em ordem de marcha, sem condutor e sem carga.

c) Não disponível para o Brasil.

! NOTA

• Conduzir com cuidado em estacionamentos com meio-fio saliente ou balizas fixas. Objetos mais altos que o chão podem danificar o para-choque e outras peças do veículo ao estacionar ou sair da vaga de estacionamento.

- Conduzir cautelosamente em declives e sobre entradas de terrenos, rampas, meios-fios e outros objetos. Peças do veículo mais baixas, como para-choque, spoiler e peças do chassi, do motor ou do sistema de escape podem ser danificadas na passagem.

Capacidades

Capacidades	
Reservatório de água dos lavadores do para-brisa	3 litros
Tanque de combustível	aproximadamente 50 litros, dos quais aproximadamente 7 litros de reserva ^{a)} .
Quantidade de óleo do motor com a troca do filtro	5,7 litros

a) A indicação da reserva ocorrerá quando o nível total do tanque de combustível for reduzido para aproximadamente 7 litros de combustível.

Motor 2.0 TSI Gasolina 170 kW (231 cv)

Potência do motor	170 kW (231 cv) a 5.000 - 6.200rpm
Torque máximo	350 Nm (35,7 kgfm) a 1.500 - 4.400 rpm
Código do motor	DKFA
Cilindros, Cilindrada	4 cilindros, 1.984 cm ³
Relação de compressão	9,6:1
Velas de Ignição	06K 905 601 K ^{a)}
Tipo de transmissão	Automática de 7 marchas (DQ381-7F)
Velocidade máxima	249 km/h
Aceleração máxima 0 - 80 km/h	4,9 s
Aceleração máxima 0 - 100 km/h	6,7 s
Peso em ordem de marcha ^{b)}	1.476 kg
Peso bruto admissível (PBT)	2.000 kg
Carga admissível sobre o eixo dianteiro	1.060 kg
Carga admissível sobre o eixo traseiro	990 kg
Reboque com freio, aclives até 8%	- c)
Reboque sem freio, aclives até 8%	- c)
Capacidade Máxima de Tração (CMT) ^{d)}	2.000 kg
Nível sonoro máximo com veículo parado ^{e)}	75,6 dB (A)
Rotação em marcha lenta ^{f)}	750 +/- 50 rpm
Emissão de CO em marcha lenta	máximo 0,2 %

a) Número de peça Volkswagen. Utilizar apenas as velas de ignição recomendadas pela Volkswagen para o seu veículo, para não danificar o motor e atender à legislação de emissões vigente.

b) Peso para modelo básico sem equipamentos opcionais.

c) Para o mercado brasileiro, este veículo não está preparado para rebocagem.

d) A capacidade máxima de tração (CMT) é o peso bruto admissível do veículo mais a carga de reboque máxima admissível.

e) Este veículo está em conformidade com a legislação vigente de controle da poluição sonora para veículos automotores (PROCONVE).

f) Este veículo está em conformidade com o Programa de Controle da Poluição do Ar por Veículos Automotores (PROCONVE).

Abreviaturas utilizadas

Abreviaturas

Abreviatura	Significado
AQ 250	Transmissão automática de 6 marchas.
cm ³	Centímetro cúbico. Unidade de medida para indicação da cilindrada.
CDM	Código do motor.
CMT	Capacidade Máxima de Tração (peso bruto admissível do veículo, juntamente com a carga máxima rebocável a ser puxada).
CO	Monóxido de carbono.
cv	Cavalo-vapor, indicação (obsoleta) da potência do motor.
dB (A)	Decibel, unidade de medida de ruído.
DQ 250	Transmissão de dupla embreagem de 6 marchas.
kW	Quilowatt, indicação da potência do motor.
Nm	Newton-metro, unidade de medida do torque do motor.
PBT	Peso Bruto Total.
rpm	Rotações por minuto do motor (rotação).
TSI [®]	Injeção direta de combustível com turboalimentação.



Índice remissivo

A

Abreviaturas	6
Ano de fabricação do veículo	2

C

Capacidades	
óleo do motor	4
CDM	6
Código do motor (CDM)	6

D

Dados de identificação do veículo	2
Dados técnicos	1
ano de fabricação do veículo	2
dimensões	3
etiqueta de dados do veículo	2
etiqueta de identificação da capacidade de carga máxima	3
etiqueta do fabricante	3
número do motor	2
Dimensões	3

E

Etiqueta de dados do veículo	2
Etiqueta de identificação da capacidade de carga máxima	3
Etiqueta de identificação VIS	2
Etiqueta do fabricante	3

N

Número de identificação	2
Número de identificação do veículo	2
Número de identificação parcial do veículo	2
Número do chassi	2
Número do motor	2
Número parcial do chassi	2

O

Óleo do motor	
capacidades	4

P

Particularidades	
estacionar	4
Prefixo do motor (CDM)	6

A Volkswagen do Brasil trabalha constantemente no desenvolvimento contínuo de todos os tipos e modelos de veículo. Por esse motivo, pedimos a sua compreensão para o fato de que alterações na forma, equipamentos e tecnologia dos veículos são possíveis a qualquer tempo. As indicações sobre a abrangência de fornecimento, a aparência, a potência, as dimensões, os pesos, o consumo de combustível, as normas e as funções dos veículos correspondem às informações disponíveis no fechamento da redação deste suplemento. É possível que alguns equipamentos só estejam disponíveis em um momento posterior (a Concessionária Volkswagen local pode fornecer as informações) ou sejam oferecidos somente em determinados mercados. Não são admissíveis reivindicações derivadas das indicações, ilustrações e descrições deste suplemento.

Não são permitidas a impressão, reprodução e tradução, total ou parcial, sem autorização por escrito da Volkswagen do Brasil.

Todos os direitos deste material são expressamente reservados à Volkswagen do Brasil, conforme a legislação de direitos autorais. Reservado o direito a modificações.

Produzido no Brasil.

© 2021 Volkswagen do Brasil



Manual impresso em papel produzido com celulose embranquecida sem cloro e a partir de fontes responsáveis.

Suplemento: Dados técnicos
Data de fechamento: 22.10.2021
Português Brasil: 11.2021
Número de artigo: 22A.5B2.JBJ.66



22A5B2JBj66